

Dienstrad LEASING

*Steuerlich geförderte Vorteile für
Arbeitgeber und Arbeitnehmer*



Das Wichtigste
auf einen Blick **Seite 2-3**



Detail-Infos
für Arbeitgeber **Seite 4-5**



Alles für Arbeitnehmer
Seite 6-7



Unsere Leistungsstärken
Seite 8

In Zusammenarbeit mit den führenden LEASING-Anbietern:

EUORAD
— das Dienstrad

JOBRAD

**BUSINESS
BIKE**

**& benefits
more**

mott

RADWELT
Bad Mergentheim

LEASING lohnt sich für Arbeitgeber & -nehmer!

Wir sorgen für eine reibungslose Abwicklung

Gesundheit fördern und Umwelt schonen

Nicht erst seit der Corona-Krise wissen wir, dass Radfahren gleich mehrere Vorteile bietet.

Deshalb fördert auch der Staat das Radfahren. Mit Steuervorteilen für 1 oder 2 Fahrräder oder E-Bikes je Arbeitnehmer.



Seit dem 1.1.2019 können auch Selbstständige, Freiberufler und Gewerbetreibende vom Dienstrad-LEASING profitieren, weil die Privatentnahme-Besteuerung wegfällt.



Steuern und Kosten sparen:

Die Kosten von 1 oder 2 Dienstfahrrädern oder Dienst-E-Bikes können per Gehaltsumwandlung aus dem Bruttogehalt bestritten werden. Dank Abzug der MwSt., reduzierter Lohnsteuern und Lohnnebenkosten sparen sowohl Arbeitgeber als auch Arbeitnehmer.

Mehr Radfahren – mehr Lebensqualität!



Monika und Rolf Mott, Geschäftsführung

Unser LEASING-Know-How – Ihr Vorteil!

Ihr Interesse der Arbeitgeber:

- ✓ Zusammenarbeit mit allen namhaften LEASING-Firmen
- ✓ Vergleich der verschiedenen LEASING-Konditionen
- ✓ Unterstützung bei der Abwicklung des LEASINGS
- ✓ Beratung und Vorführung, auf Wunsch auch in Ihrem Unternehmen

Ihr Interesse der Arbeitnehmer:

- ✓ Große Auswahl zur Wahl des richtigen Fahrrades oder E-Bikes
- ✓ Günstige Preise durch ZEG-Großeinkauf
- ✓ Vollservice-Betreuung während der LEASING-Laufzeit
- ✓ Kompetente Fach-Werkstatt



EUORAD
— das Dienstrad

JOBRAD

BUSINESS BIKE & benefits more

Wichtige Informationen für Arbeitgeber



In 3 einfachen Schritten zum Dienstrad-LEASING

- 1 Kontakt aufnehmen**
 Ganz einfach per Anruf oder Mail – **Wir** melden uns zurück, **erklären** die verschiedenen **LEASING-Konditionen** und helfen bei der Wahl der richtigen LEASING-Gesellschaft.

Wir zeigen Ihnen den **unkompliziertesten Weg** zum Dienstrad-LEASING. Dazu erläutern wir Ihnen die Leistungsunterschiede der führenden LEASING-Anbieter, mit denen wir zusammenarbeiten – in **persönlichen Beratungsgesprächen** gerne auch in Ihrem Hause.
- 2 LEASING-Gesellschaft auswählen und Mitarbeiter informieren**
 Nach Abschluss eines Rahmenvertrages mit einer LEASING-Gesellschaft können Sie Ihre Mitarbeiter per Aushang oder Intranet informieren.

Aufgrund starken Wettbewerbs ändern LEASING-Gesellschaften immer wieder ihre Konditionen. Wir arbeiten für viele LEASING-Gesellschaften und können Sie so **objektiv** beraten. Wir zeigen Ihnen die **aktuell besten Kosten-Konditionen und Rundumschutz-Umfänge**.
- 3 Vertrag ausfüllen und Gehaltsabrechnungen ändern**
 Wir sorgen für die richtigen **Vertragsunterlagen für Ihre Personal-Abteilung**. Sie schließen einen vorgefertigten Überlassungsvertrag mit dem Arbeitnehmer ab und können die Abrechnung per Gehaltsumwandlung abwickeln.

Kleiner Zeitaufwand für geringere Arbeitgeberanteile: Mit unseren Formularen dauert das Unterzeichnen des Leasing-Vertrags, des Überlassungsvertrags und die Änderung der Gehaltsabrechnung in der Regel nicht länger als **15 Minuten**.



Attraktive Vorteile für Arbeitgeber



LEASINGfördernde Unternehmen können mehr Vorteile nutzen als zunächst erwartet...

Geldwerte Vorteile

- **LEASING durch Gehaltsumwandlung** verringert die Personalkosten
- **Reduzierte Lohnnebenkosten** senken auch die Arbeitgeberanteile
- **Minimaler Verwaltungsaufwand** durch einfache digitale Portallösung
- **Kein Schadensrisiko**, denn durch den im Vertrag enthaltenen Rundum-Schutz ist der Arbeitgeber gegen Schäden am Fahrzeug abgesichert
- **Maximale Sicherheit** durch integrierbare Unfallverhütungsprüfung bei der Rundum-Schutz-Versicherung
- **Weniger Parkplatzprobleme**, da Fahrräder weniger Platz einnehmen als Kraftfahrzeuge
- **Förderung des betrieblichen Gesundheitsmanagements**
- **Weniger Fehltage**, weil Radfahrer im Schnitt gesünder leben und weniger erkältungsanfällig sind

Imagevorteile

- **Attraktiver Arbeitsplatz** durch zusätzliches Benefit
- **Mehr Mitarbeiterbindung**, weil Mitarbeiter bis zu zwei Fahrräder oder E-Bikes 36 Monate leasen können und dabei kräftig sparen
- **Mehr motivierte Mitarbeiter**, weil diese die zulässige Privatnutzung zu schätzen wissen und die Unterstützung des Arbeitgebers anerkennen
- **Gesündere & frischere Mitarbeiter**, weil sich tägliches Radfahren nachweisbar positiv auf die Gesundheit und die Motivation der Mitarbeiter auswirkt
- **Beitrag zur Umwelt**, weil gefördertes Dienstrad-Fahren die CO2- und Feinstaubbelastung reduziert
- **Positive Publicity** durch nachhaltigen Umweltschutz



Mehr Bewegung fördert die Gesundheit

Mehr Informationen finden Sie auch unter:

- eurorad.de
- jobrad.org
- businessbike.de
- benefits-and-more.de

EUORAD
das Dienstrad

BUSINESS BIKE

JOBRAD

& benefits more

Welchen Aufwand hat der Arbeitgeber?

Die Leasing-Gesellschaften und wir unterstützen den Arbeitgeber in allen Phasen des Prozesses, z.B. durch einen Muster-Überlassungsvertrag und viele weitere Informationen. Es bleibt lediglich die Änderung der Gehaltsabrechnung mit einem Aufwand von kaum mehr als 15 Minuten.

Wir helfen mit geeigneten Formularen!

- mehr körperliche und geistige Frische
- mehr Spaß bei der Arbeit
- mehr Motivation
- ein besseres Betriebsklima
- und zufriedene Kunden

Echte Vorteile

für Arbeitnehmer



Mittels LEASING ist es leicht...

...sich den Traum vom neuen Fahrrad oder Top-E-Bike zu erfüllen. Denn der Staat fördert das Radfahren zum Arbeitsplatz über eine Reduzierung der Lohnsteuer und Senkung der Sozialabgaben.

Jeder Arbeitnehmer kann bis zu 2 Fahrräder leasen

- Monatliche Anrechnung von 0,25% geldwertem Vorteil und Gehaltsumwandlung
- Bis zu 40% Sparvorteil gegenüber Barkauf
- Uneingeschränkte private Nutzung
- Einsparung von Kfz- und Spritkosten
- Nach wie vor Nutzung der Pendlerpauschale von 0,30 €
- Freie Marken- und Radtypen-Auswahl

...und nicht zu unterschätzen sind viele weitere Vorteile wie z.B.

- fit und gesund bleiben
- frisch und entspannt zur Arbeit
- Stress und Stau vermeiden
- keine Parkplatzsuche
- und der volle Fahrradspaß auch in der Freizeit

Häufige Fragen von Arbeitnehmern:

Was ist im Rundum-Schutz-Paket enthalten?

Wir informieren darüber, welche Unterschiede es bei den Rundum-Schutz-Konditionen gibt.

Das Wichtigste aber: Im Falle eines Schadens haben Sie Anspruch auf eine kostenlose Reparatur. Diebstahl und Verschleiß sind ebenfalls während der Vertragslaufzeit abgedeckt. Die Kosten des Rundum-Schutzes sind im Leasing-Paket enthalten.

Der Rundum-Schutz sichert ab gegen:

- Diebstahl und Raub (auch von Teilen)
- Beschädigung durch Dritte
- Bedienungs-, Konstruktions- und Materialfehler
- Überspannung, Induktion, Kurzschluss
- Schäden an Akku und Motor
- Reparaturkosten inkl. Verschleißteile

So einfach geht Dienstrad-LEASING

für Arbeitnehmer

In 3 einfachen Schritten zum Dienstrad-LEASING

1 Rad aussuchen
Wenn der Arbeitgeber Ihnen ermöglicht ein Dienstrad per Leasing zu erwerben, können Sie sich bei uns das richtige Rad aussuchen.

Bei uns finden Sie eine riesige Auswahl Fahrräder und E-Bikes. Um Ihnen die Entscheidung zu erleichtern, beraten wir Sie, ermöglichen Ihnen ausgiebige Probefahrten und empfehlen Ihnen die richtige Rahmenform und Rahmenhöhe.

2 Arbeitgeber informieren
Mit unseren Unterlagen können Sie den Arbeitgeber über das ausgewählte Rad informieren und mit ihm die Vertragsunterlagen zusammenstellen.

Darüber hinaus wird eine Rundum-Sorglos-Versicherung abgeschlossen, die alle Kosten übernimmt bei Diebstahl, Beschädigung, Materialfehler und Verschleiß (inkl. Material & Montage). Alles Finanzielle wird über die Gehaltsabrechnung geregelt.

3 Bike abholen und losradeln
Jetzt können Sie 36 Monate sorglos radeln. Denn der maßgeschneiderte Rundum-Schutz bietet höchstmögliche Sicherheit und besten Service. Nach Ende der 36-monatigen Laufzeit können Sie das Rad zu einem niedrigen Restkaufwert erwerben.



Vom komfortablen E-Cityrad bis zum sportlichen E-MTB oder Gravel-Bike

Beispielrechnung für die Kosteneinsparung

LEASING-Gesellschaft	Jobrad
Kaufpreis Pedelec inkl. leasingfähigem Zubehör: (z.B. Schloss, zweiter Akku, Handyhalter o.ä.)	2899,- €
Monatl. Netto-Leasingrate (36 Monate Laufzeit):	98,44 €
Gewähltes Versicherungs-Paket:	Jobrad Full-Service (Vollkaskoversicherung mit Mobilitätsgarantie, drei ausführliche Checks, Verschleißreparaturen bis zu 420 € in der Vertragslaufzeit)
Tatsächliche monatliche Nettobelastung bei Gehaltsumwandlung:	57,74 €
Ersparnis LEASING gegenüber Direktkauf:	1112,96 € (30,21 %)

Berechnungsbeispiel basiert auf:
Bruttoverdienst mtl. € 2.850,- Steuerklasse I, keine Kinder, Bundesland Bayern, Kirchensteuer ja, Rentenversicherungspflicht ja, gesetzliche Krankenversicherung, 1,1% KV-Zusatzbeitrag, Arbeitgeber ist vorsteuerabzugsberechtigt, alle Werte inkl. MwSt., Laufzeit 36 Monate

Beispielrechnung, zwischenzeitliche Änderungen möglich, bitte aktuelle Werte mittels der Leasingrechner ermitteln, z.B.: www.zeg.de/fahrrad/fahrrad/service/leasing-und-finanzierung.html

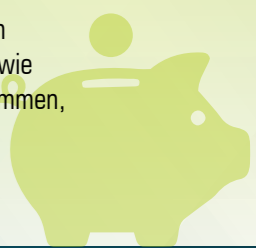
Muss man viele Formulare ausfüllen?

Nein, das Ausfüllen der Formulare erledigen wir für Arbeitgeber und Arbeitnehmer.

Sogar ein Einkommensnachweis ist nicht nötig. Die Änderung der Lohnabrechnung übernimmt der Arbeitgeber.

Wer rechnet aus, wieviel man spart?

Anhand eines Leasing-Rechners der jeweiligen Leasing-Gesellschaft kann ermittelt werden, wie hoch die Leasingrate in Abhängigkeit zu Einkommen, Familienstand und natürlich auch dem Wert des Rades ist.



Unsere Stärken rund um **LEASING**



Arbeitgeber und Arbeitnehmer profitieren von unseren Leistungsvorteilen

- durch nützliche Informationen für den Arbeitgeber
- durch richtige Fahrradauswahl für den Arbeitnehmer
- durch beste Betreuung während der 36-monatigen Laufzeit

Profitieren Sie von uns!

Beste Auswahl rund um Fahrräder und E-Bikes

Wir sind der führende Fachbetrieb für Fahrräder und E-Bikes in der Region mit **13 Mitarbeitern**.

Wählen Sie bei uns aus über **50 verschiedenen E-Bike-Modellen** von mehr als **6 Herstellern**.

Für jede Fahrgewohnheit finden Sie bei uns das richtige Rad. Vom komfortablen City-E-Bike bis zum schnellen E-45-Bike, vom hochwertigen Trekkingrad bis zum coolen E-Mountain- oder Gravel-Bike.



Beste Betreuung bei allen LEASING-Fragen

- LEASING-Beratung bei den Unternehmen vor Ort
- Demo-Days auf/am Betriebsgelände mit Probefahrten
- Vergleichen und Probefahren in und um unserem Geschäft
- Beratung und Entscheidungshilfen zu Radtyp, Rahmengröße und -Ausstattung
- Günstige Preise durch ZEG-Großeinkauf

Bester Service während der LEASING-Laufzeit

- Sorgfältige Endmontage und Justierung des Rades
- Anpassung des Rades auf die individuellen Körpermaße
- Abwicklung aller Reparaturen
- Abwicklung der Service-Kosten mit der LEASING-Gesellschaft
- Rücknahme des LEASING-Rades nach Ablauf der Laufzeit oder Abwicklung der Rückkauf-Möglichkeit
- Prüfung des Rades nach Unfallverhütungsvorschriften



In unserer Fachwerkstatt bieten wir:

- Besondere Sorgfalt bei Fahrzeug-Inspektionen
- Kompetenten E-Bike Service mit Software-Update
- Kundenfreundliche Reparaturannahme und transparente Kostenvoranschläge

Öffnungszeiten:

März-September:

Mo-Fr: 9.00–13.00 Uhr und 14.00–18.00 Uhr

Sa: 9.00–13.00 Uhr

*Wir freuen uns
auf Ihren Besuch!*



Irrtümer vorbehalten. Keine Haftung für Druckfehler. Stand 2020